

Kalorimeta	Medium: BundesBauBlatt Ausgabe 11/2011
Auflage: 12.000 Exemplare Printkontakte: 35.241	Anzeigenäquivalenz: 2.190 Euro

BBB

Magazin

BundesBauBlatt

11 2011

Fachmedium für die Wohnungswirtschaft
www.bundesbaublatt.de

JETZT NEU!

Investitions-
barometer
S.6

WDV/MOLLINÉ®

Wasserzähler · Wärmezähler
Heizkostenverteiler · Abrechnungsservice

Mehr...

↓

...Produkte, Systemtechnik, Information,
Tipps, Seiten, Zubehör, Qualität!

↓

Die neue Produktliste von WDV/Molliné!



gleich reinschauen:
www.molline.de
oder kostenlos anfordern:
www.molline.de/meineinfos
FAX: 0800 / 8787870



In einer Gesamtanlage bis zu 216.000 Geräte vernetzbar

Bis zu 64 Geräte anschließbar

Wasser, Wärme, Kälte, Klima, Strom- und Gaszähler

26 SOLAR

Vollständige Eigenversorgung











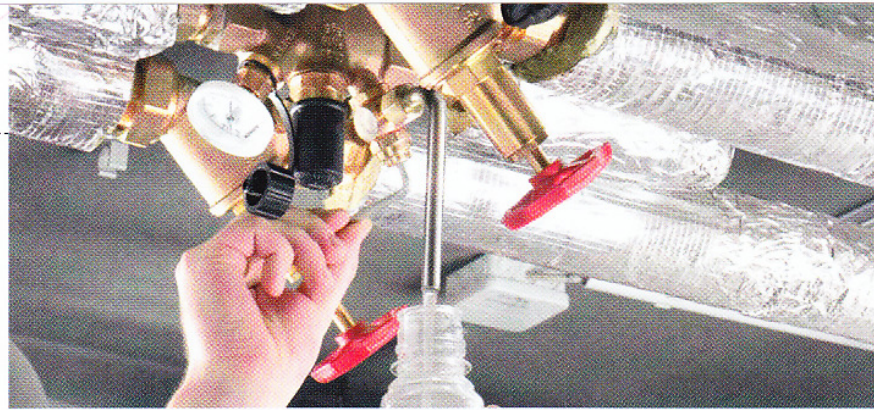

Quartier mit Modellcharakter 8

Schnelle Alternative 14

Möglichkeiten der Gestaltung 34

Nachhaltiges Management 52

www.molline.de



Trinkwasserverordnung **Service für die Wohnungswirtschaft**

Am 1. November 2011 tritt die neue Trinkwasserverordnung in Kraft. Die Umsetzung der EG-Richtlinie 83/98 in nationales Recht sieht in §14 vor, dass Mehrfamilienhäuser mit einer zentralen Großanlage zur Bereitung von Warmwasser jährlich auf Legionellen und andere Verunreinigungen überprüft werden müssen. Warmwasserinstallationen mit mehr als 400 l Speichervolumen bzw. Warmwasserleitungen mit mehr als 3 l Inhalt zwischen dem Ausgang des Trinkwasserspeichers und der am weitesten entfernten Entnahmestelle müssen nach § 21 dem zuständigen Gesundheitsamt gemeldet werden, ebenso das Ergebnis der jährlich vorgeschriebenen Untersuchung. Darauf hat auch der Wohnungsnutzer einen Anspruch. Zwar können die Aufwendungen als Teil der Betriebskosten grundsätzlich auf die Mieter umgelegt werden, der logistische Aufwand indes bleibt. Deshalb bietet Kalorimeta die Wasseranalyse bundesweit an. Beim Ablesen der Verbräuche für Heizung und Warmwasser und dem Warten der Rauchwarnmelder wird das Entnehmen der Wasserprobe gleich mit erledigt. Innerhalb von 14 Tagen teilt Kalorimeta das Ergebnis dem Gebäudeeigentümer und auf Wunsch auch dem zuständigen Gesundheitsamt mit. Das Untersuchungsergebnis muss wie Steuerunterlagen zehn Jahre lang archiviert werden, auch dieser Service wird von Kalorimeta übernommen. Mit dem Analyse-Service beendet Kalorimeta die Verunsicherung in der Wohnungswirtschaft und sorgt dafür, dass sich Wohnungsunternehmen und Verwalter wieder in Ruhe auf das Kerngeschäft konzentrieren können.

Informationen unter: www.kalo.de