

kaloULTRA: Volumenmessteile für Split-Wärmezähler und Rechenwerk Unical W

Ihre Vorteile

- Zukunftsweisendes, statisches Messverfahren mit Ultraschalltechnologie
- Blockade- und Verschleißfreiheit
- Umfangreiche Fehlerdiagnostik und Vorwarnmeldungen
- Sensibles Anlaufverhalten bei großen Durchlaufbereichen
- Beliebige Einbaulage

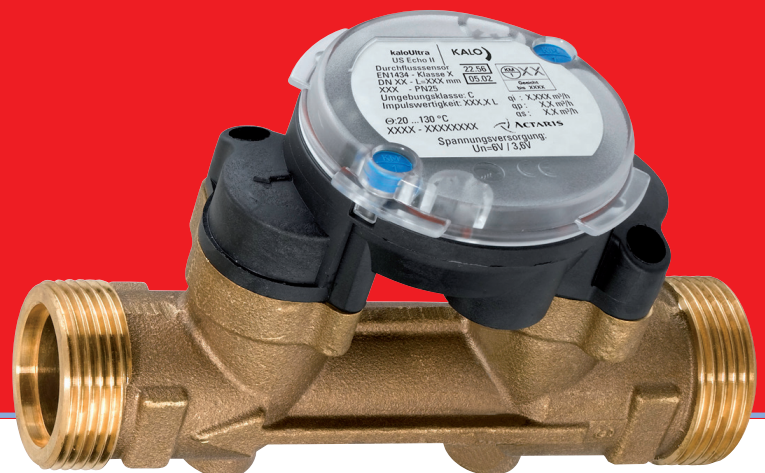
Produktleistungsmerkmale MK

Das zukunftsweisende Volumenmessteil kaloULTRA deckt den Nennweitenbereich von DN 20 bis DN 80 auch in Kurzbaulängen für Steig- und Fallleitungen und einen Durchflussbereich von Q_n 0,6 bis Q_n 40 m³/h ab. Gemeinsam mit KALORIMETA Rechenwerk und Temperaturfühlern kann es als Wärmezähler oder als Kältezähler oder als kombinierter Wärme-/Kältezähler eingesetzt werden. Beliebige Einbaulage, Messgenauigkeit der Klasse C bzw. 2/1:100 und ein außerordentlich niedriger Druckverlust zeichnen die kaloULTRA Volumenmessteile aus.

Ultraschall-VMT, universell 0,5 l/Impuls	Art.-Nr.
Q_n 0,6 DN 20/Baulänge 130 mm, Verschraubung	04510
Q_n 1,5 DN 20/Baulänge 130 mm, Verschraubung	04501
Q_n 2,5 DN 20/Baulänge 130 mm, Verschraubung	04502
Q_n 3,5 DN 25/Baulänge 150 mm, Verschraubung	04521
Q_n 3,5 DN 25/Baulänge 260 mm, Verschraubung	04543
Q_n 6,0 DN 25/Baulänge 150 mm, Verschraubung	04529
Q_n 6,0 DN 25/Baulänge 260 mm, Verschraubung	04539
Q_n 10,0 DN 40/Baulänge 200 mm, Verschraubung	04530
Q_n 10,0 DN 40/Baulänge 300 mm, Verschraubung	04545

Ultraschall-VMT, 0,5 l/Impuls	Art.-Nr.
Q_n 3,5 DN 25/Baulänge 260 mm, Flansch	04550
Q_n 6,0 DN 25/Baulänge 260 mm, Flansch	04551
Q_n 10,0 DN 40/Baulänge 300 mm, Flansch	04555
Q_n 15,0 DN 50/Baulänge 270 mm, Flansch	04571
Q_n 25,0 DN 65/Baulänge 300 mm, Flansch	04553
Q_n 40,0 DN 80/Baulänge 300 mm, Flansch	04577

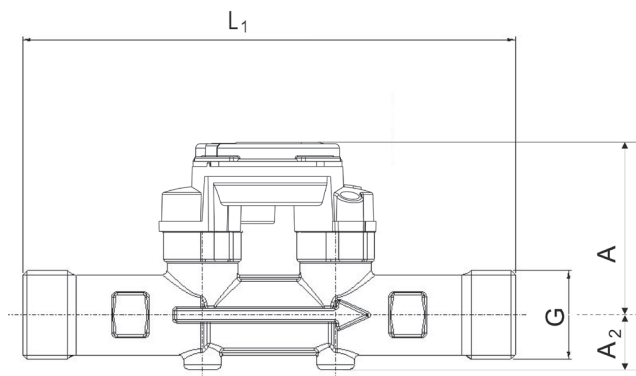
WÄRMEZÄHLER SPLIT/ULTRASCHALL



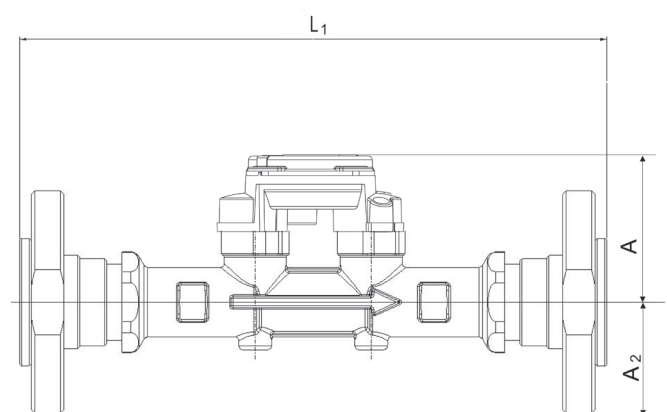
kaloULTRA: Volumenmessteile für Split-Wärmezähler und Rechenwerk Unical W

Gewindeanschluss										Flanschanschluss						
Gewinde nach ISO 228										Flansch nach ISO 7005-3, PN 25						
Transducer-Material	Rostfreier Stahl									Rostfreier Stahl						
O-Ring	EPDM									EPDM						
Gehäusematerial	Messing			Bronze							Bronze					
Nominaler Durchfluss q_p (Q_n) m^3/h	0,6	1,5	2,5	3,5	3,5	6	6	10	10	3,5	6	10	15	25	40	
Max. Durchfluss q_s m^3/h	1,2	3	5	7	7	12	12	20	20	7	12	20	30	50	80	
Min. Durchfluss q_l l/h	6	15	25	35	35	60	60	100	100	35	60	100	150	250	400	
Nenndruck p_n bar	16/25	16/25	16/25	16/25	16/25	16/25	16/25	16/25	16/25	16/25	16/25	16/25	16/25	16/25	16/25	
Einbaulänge L_1 , mm	130	130	130	150	260	150	260	200	300	260	260	300	270	300	300	
Nominaldurchmesser DN	20	20	20	25	25	25	25	40	40	25	25	40	50	65	80	
Anschlussgewinde G	G1"B	G1"B	G1"B	G1 1/4"B	G1 1/4"B	G1 1/4"B	G1 1/4"B	G2"B	G2"B	-	-	-	-	-	-	
Höhe A, mm	72	72	72	77	77	77	77	85	85	77	77	85	85	91	91	
Höhe A_2 , mm	18	18	18	23	23	23	23	35	35	57,5	57,5	75	82,5	85	94	
Flanschdurchmesser D, mm	-	-	-	-	-	-	-	-	-	115	115	150	165	184	198	
Schraubenkreis- durchmesser K, mm	-	-	-	-	-	-	-	-	-	85	85	110	125	145	160	
Schraubenloch- durchmesser L, mm	-	-	-	-	-	-	-	-	-	14	14	18	18	18	18	
Anzahl Schraubenlöcher	-	-	-	-	-	-	-	-	-	4	4	4	4	4	4	

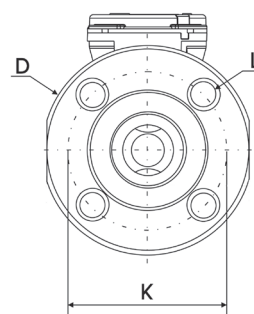
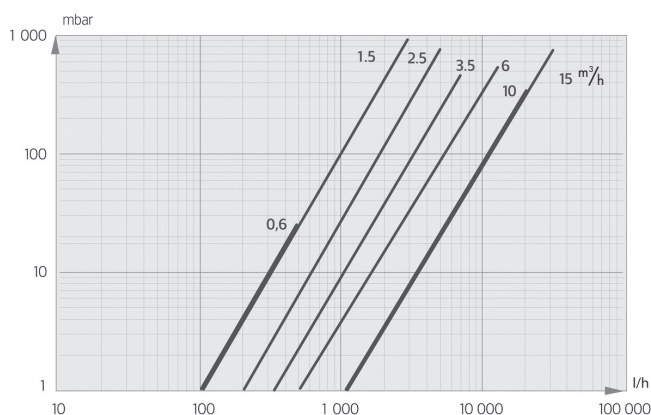
Gewindeanschluss



Flanschanschluss



Druckverlustkurve



KALO KALORIMETA
Messdienste

KALORIMETA AG & Co. KG
Heidenkampsweg 40 • 20097 Hamburg
Fon +49 (0)40 - 237 75-0 • Fax +49 (0)40 - 237 75-555
info@kalo.de • www.kalorimeta.de