

## Die Ablesung mit SiriusCom



Aufrufen der Gerätedaten für den Mieter/Nutzer



Einlesen der Verbrauchs- und Gerätedaten



Ausdrucken des Ablesesbeleges, nachdem alle Erfassungs- und Messgeräte der Wohnung abgelesen wurden



KALORIMETA AG & Co. KG  
Heidenkampsweg 40 · 20097 Hamburg  
www.kalorimeta.de  
Ein Unternehmen der KALO Gruppe



## Ablesung mit SiriusCom bei elektronischen Heizkostenverteilern



Nutzerinformation



### Wie erfolgt die Ablesung Ihrer Verbrauchswerte?

Wir setzen moderne Ablesetechnik ein, damit Sie eine genaue und rechtssichere Abrechnung erhalten. Mit dem Ablesegerät SiriusCom werden alle benötigten Daten und Werte des elektronischen Heizkostenverteilers optoelektronisch sicher erfasst und korrekt zugeordnet.

Das Ablesen selbst dauert nur kurze Zeit. Alle elektronischen Heizkostenverteiler sind so eingestellt, dass die Verbrauchswerte zu einem einheitlichen Stichtag abgespeichert werden. Danach erscheint automatisch die Nullstellung auf dem Display – die Verbrauchsregistrierung für die neue Heizperiode beginnt. Die so im Gerät registrierten Werte, können an einem beliebigen Tag mit dem SiriusCom zur Erstellung der Heizkostenabrechnung erfasst werden. Diese im Gerät registrierten Werte können an einem beliebigen Tag mit dem SiriusCom zur Erstellung der Heizkostenabrechnung erfasst werden.

Bei vorhandenen Wasserzählern werden die Zählerstände auch elektronisch oder über die Tastatur des SiriusCom eingegeben. Nach Beendigung der Ablesetätigkeit wird der Ablesebeleg ausgedruckt und Ihnen zur Kontrolle ausgehändigt. Die Ablesung bestätigen Sie mit Ihrer Unterschrift auf der Ablesebestätigung. Liegt Ihnen die Heizkostenabrechnung vor, können Sie die dort aufgeführten Werte, die zur Ermittlung der Verbrauchseinheiten dienen, mit den immer noch im Display Ihrer Verteilgeräte erscheinenden Vorjahreswerten vergleichen.

### Ihre Vorteile

- Klare und nachvollziehbare Ablesung
- Einwandfreie Dokumentation durch Ablesebeleg mit allen wichtigen Daten
- Vermeidung von Übertragungs- und Ablesefehlern durch optoelektronische Erfassung und sichere Zuordnung mit dem elektronischen Ablesegerät SiriusCom
- Keine Manipulation bei der Ablesung möglich
- Schreibfehler bei der Ablesung sind ausgeschlossen
- Genauer Nachweis von Ablesedatum, Ableseeinheit und Ablesername

<b>KALO KALORIMETA</b> Messdienste	
<b>Ablesebeleg</b>	
Abrechnungseinheit: CL1-092066	
Abr.-Ende: 31.12.2010	
Nutzer-Nr.: 0001	
Mustermann, Max	
Musterstr. 1	
22049 Hamburg	
<b>HKVE:</b>	
RB GeNr	BFkt IS S AblWrt
BD 35179657	0.91 3650
KU 35179667	2.42 3385
WZ 35179691	3.26 1951
SZ 35179696	1.87 1896
<b>Kaltwasserzähler</b>	
RB GeNr S VJWrt AblWrt	
BD 677541	100.92 109.710
KU 677561	62.4 78.310
<b>Warmwasserzähler</b>	
RB GeNr S VJWrt AblWrt	
BD 061109	94.23 104.560
KU 061104	25.18 28.940
<b>Rauchmelder</b>	
RB GeNr	Info
SZ RMT030	Rauchmelder gewartet
FL RMT031	Rauchmelder gewartet
WZ RMT032	Rauchmelder gewartet
<b>Erklärungen</b>	
RB	- Raumbezeichnung
GeNr	- Gerätnummer
SN	- Skalennummer
BFkt	- Bewertungsfaktor
IS	- Info ans Stammhaus
S	- Schätzung
KW	- Kontrollwert in mm
VJWrt	- Vorjahreswert
AblWrt	- aktueller Ablesewert
Hamburg	
den 12.02.2011 12:00 Uhr	
Ableser/in: T. Muster	

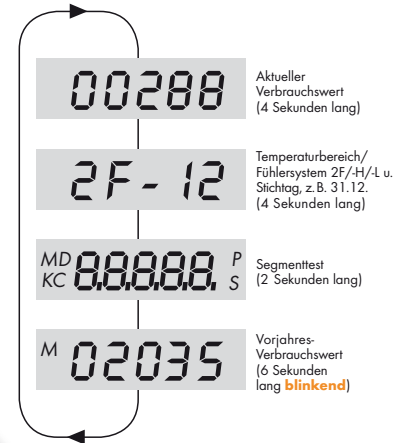
Der Ablesebeleg enthält alle Ablesedaten. Die Summe der Ablesewerte erscheint später in Ihrer Einzelabrechnung.

<b>HKVE:</b>			
RB GeNr	BFkt	IS S	AblWrt
BD 35179657	0.91		3650
KU 35179667	2.42		3385
WZ 35179691	3.26		1951
SZ 35179696	1.87		1896

Ablesewerte

### Der Heizkostenverteiler electronic K1.5

LCD-Anzeige im Normalbetrieb  
Im Display erscheinen fortlaufend 4 Werte:



Gerätenummer  
Barcode